



**REIMS ■ ÉPERNAY**



**CLUB DES  
ENTREPRENEURS  
CHAMPENOIS**

# **La lettre de conjoncture des entreprises Connexes au champagne**

**Présentation des résultats de la lettre n°2**

**Présentation CCI Reims-Epernay – 16 février 2010**



# Présentation de l'enquête

- 241 entreprises interrogées
- 2 900 salariés
- 3 secteurs d'activité :
  - Consommables
  - Matériel
  - Services
- + 95% des entreprises situées dans la Marne

➔ 35 questionnaires exploités (560 salariés)



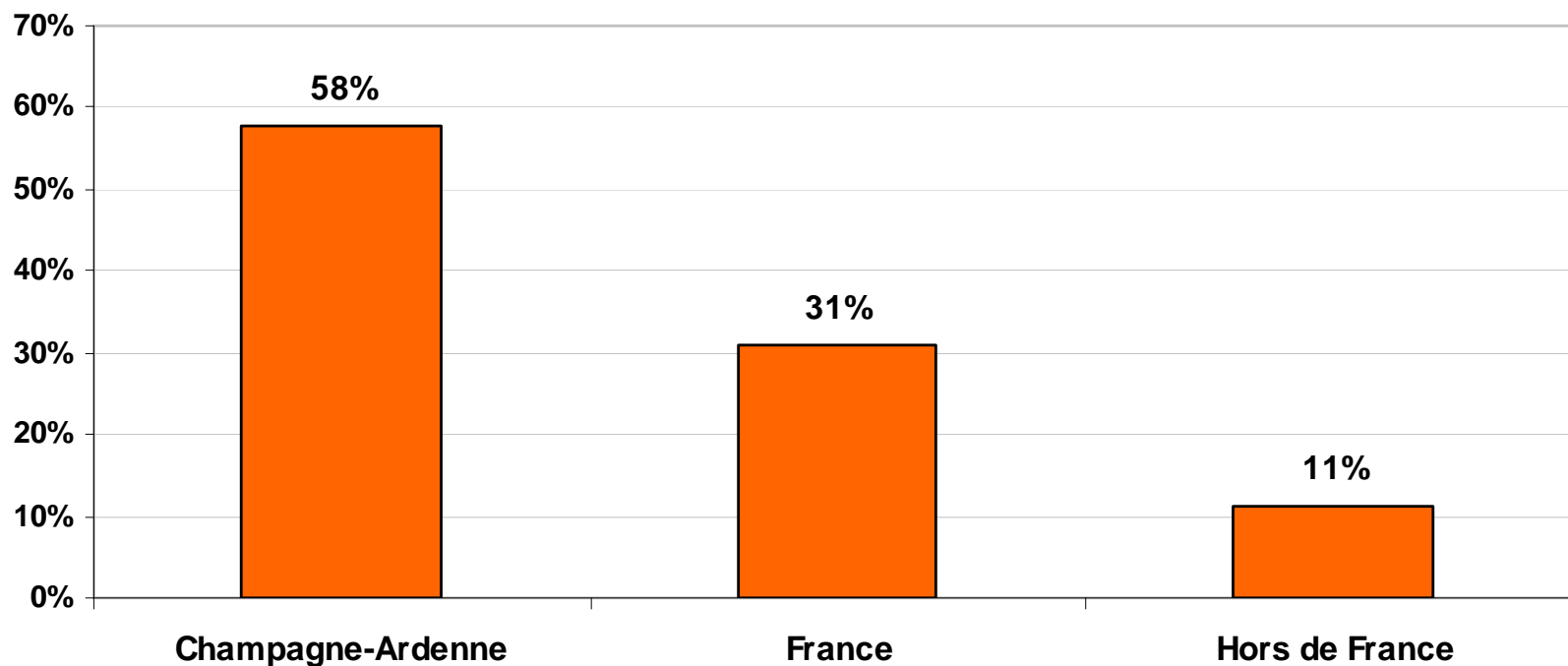
# Introduction

## Un contexte historiquement difficile pour les ventes de champagnes

- Le **chiffre d'affaires** de l'ensemble de l'appellation a **chuté de 15,9%**
  - En 2008 : 4,4 milliard d'€ pour 322 millions de bouteilles
  - En 2009 : 3,7 milliard d'€ pour 293 millions de bouteilles
- La **baisse des ventes** en volume a atteint :
  - - **9,1%** au total
  - - **17,4%** dans l'Union Européenne
  - - **25,1%** dans le reste du monde
- Les **vignerons indépendants** résistent le mieux :
  - - **4,7%** contre - **16,5%** pour les **coopératives champenoises**

- Des répondants très ancrés localement

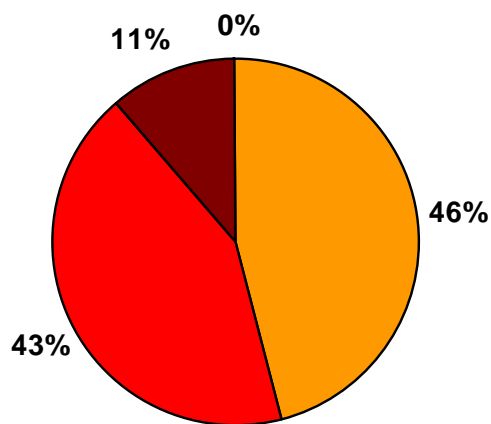
Répartition géographique du CA dans le VITI-VINI



# Perception globale de la conjoncture

- Les Connexe plus touchés que les autres

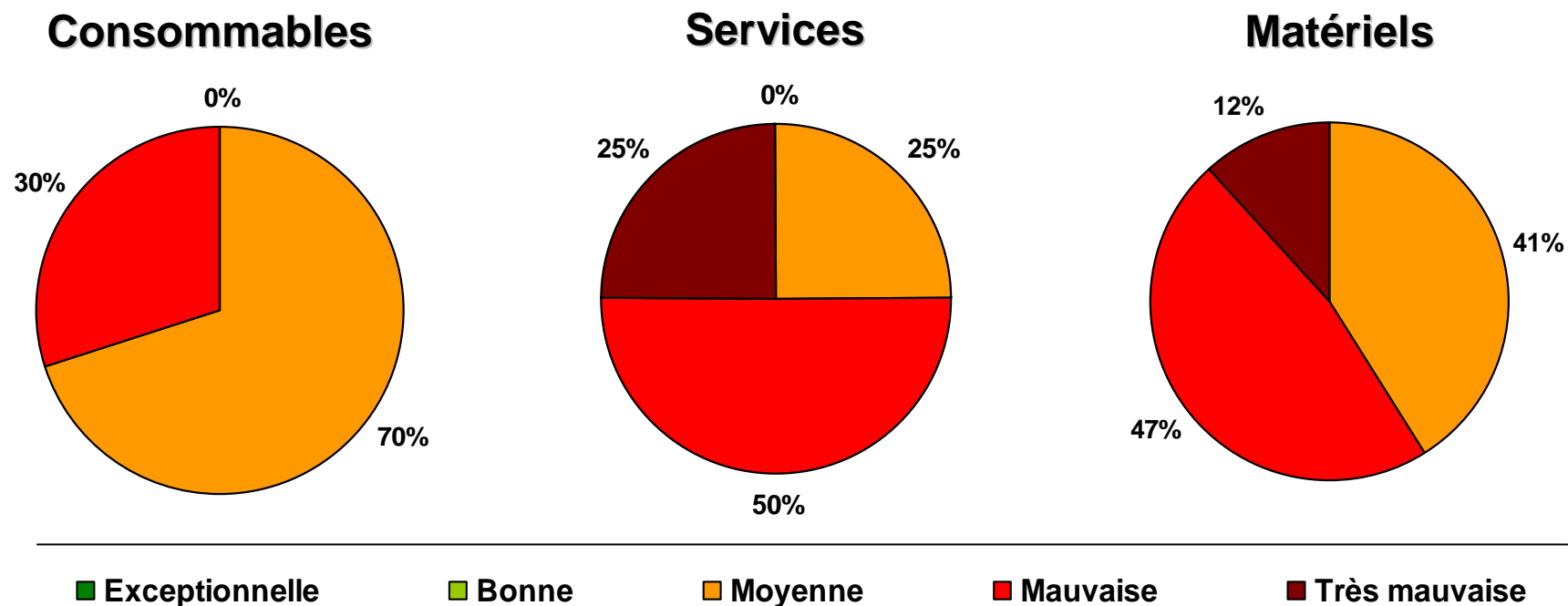
- Exceptionnelle
- Bonne
- Moyenne
- Mauvaise
- Très mauvaise



	Connexe	Toutes entreprises	
		Marne	Champagne-Ardenne
Bonne	0 %	8%	8%
Moyenne	46 %	49%	45%
Mauvaise	54 %	43 %	47 %

# Perception globale de la conjoncture

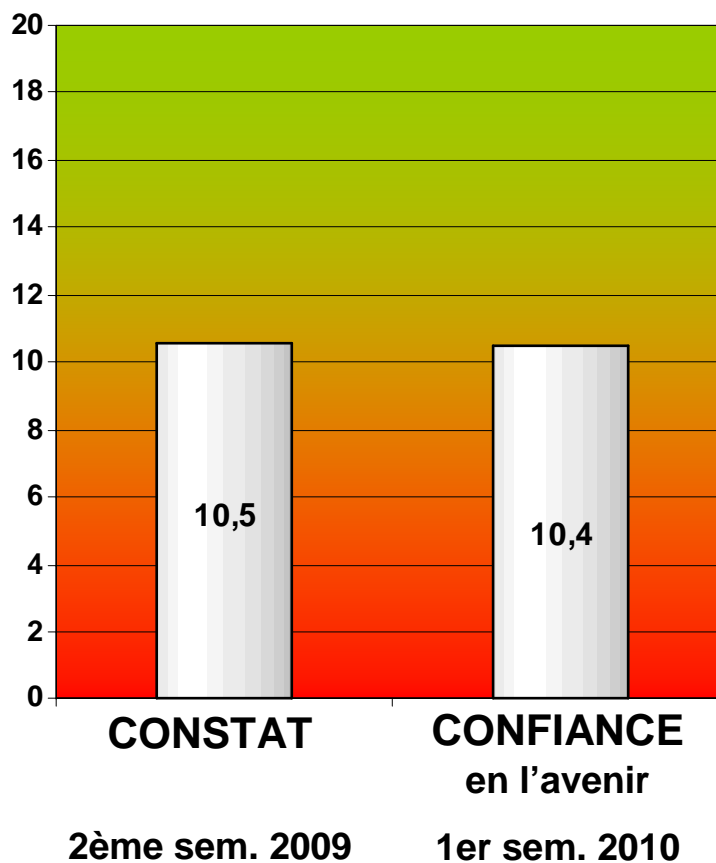
- 2<sup>ème</sup> semestre 2009 jugé mauvais par 75% du secteur des Services



## ■ 2010 ne s'annonce pas meilleure

« On assiste à une baisse des consommations de produits de luxe, dont le champagne »

« La baisse générale des investissements entraîne le blocage des commandes »



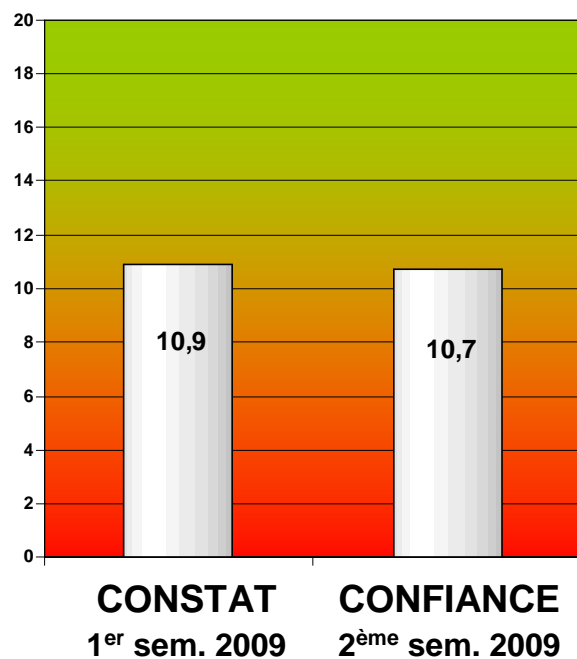
Note Marne tous secteurs :

Constat : 12/20

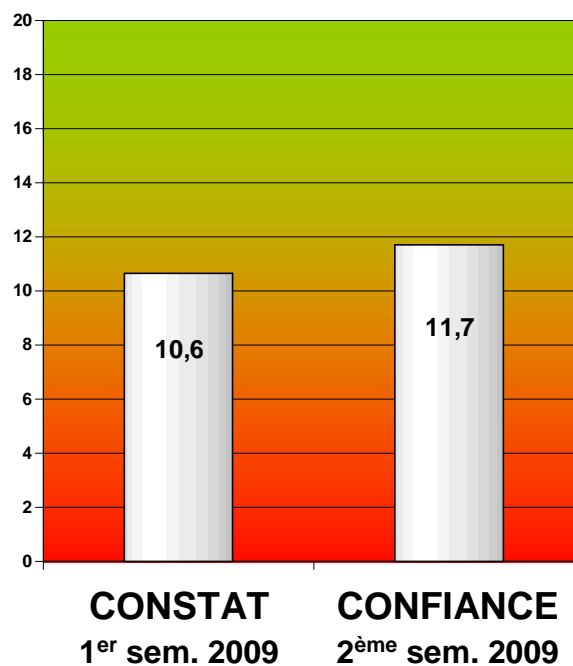
Confiance : 11 /20

- Services : les plus optimistes pour 2010

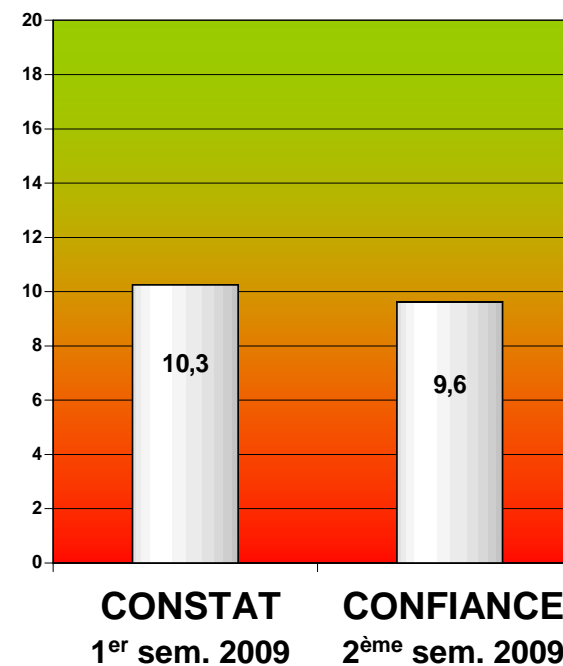
### Consommables



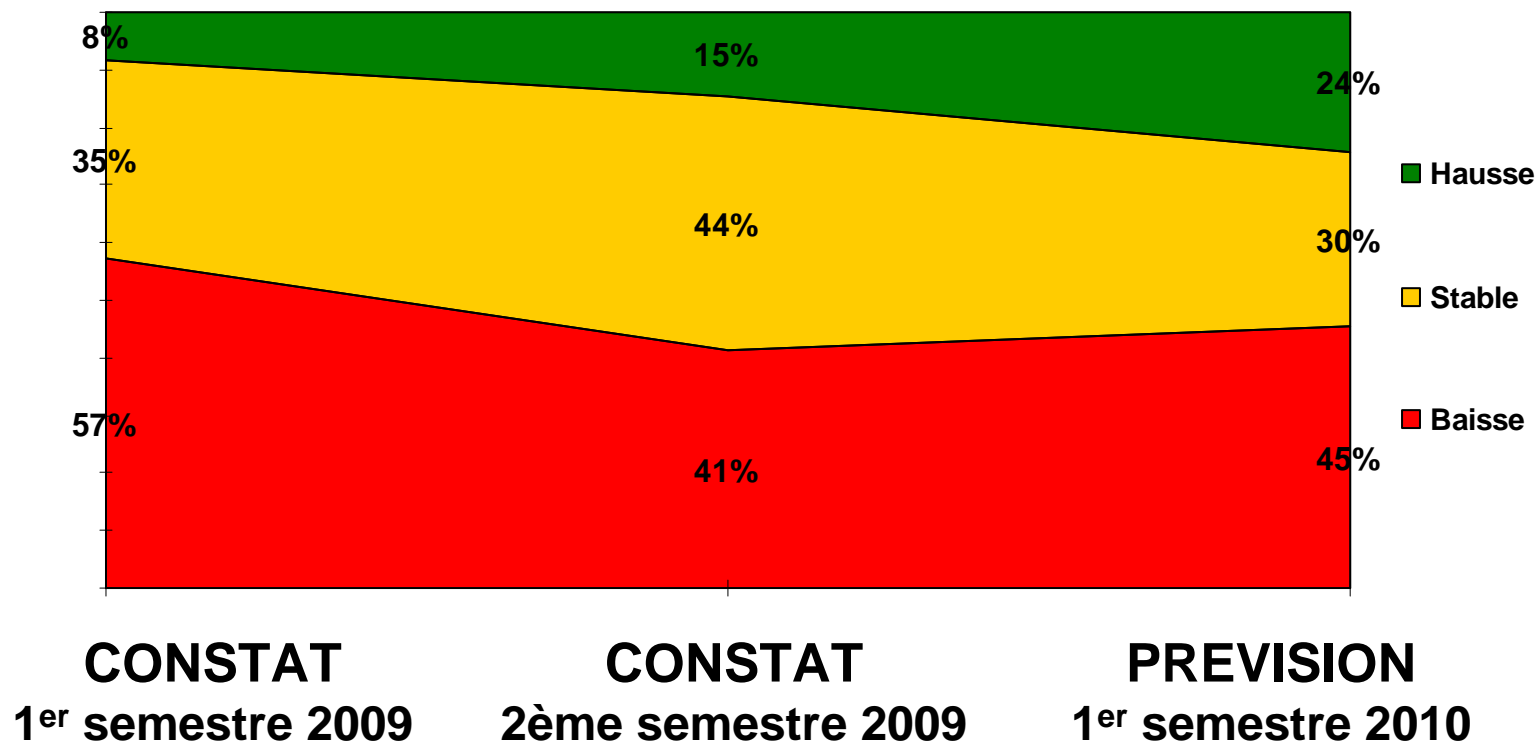
### Services



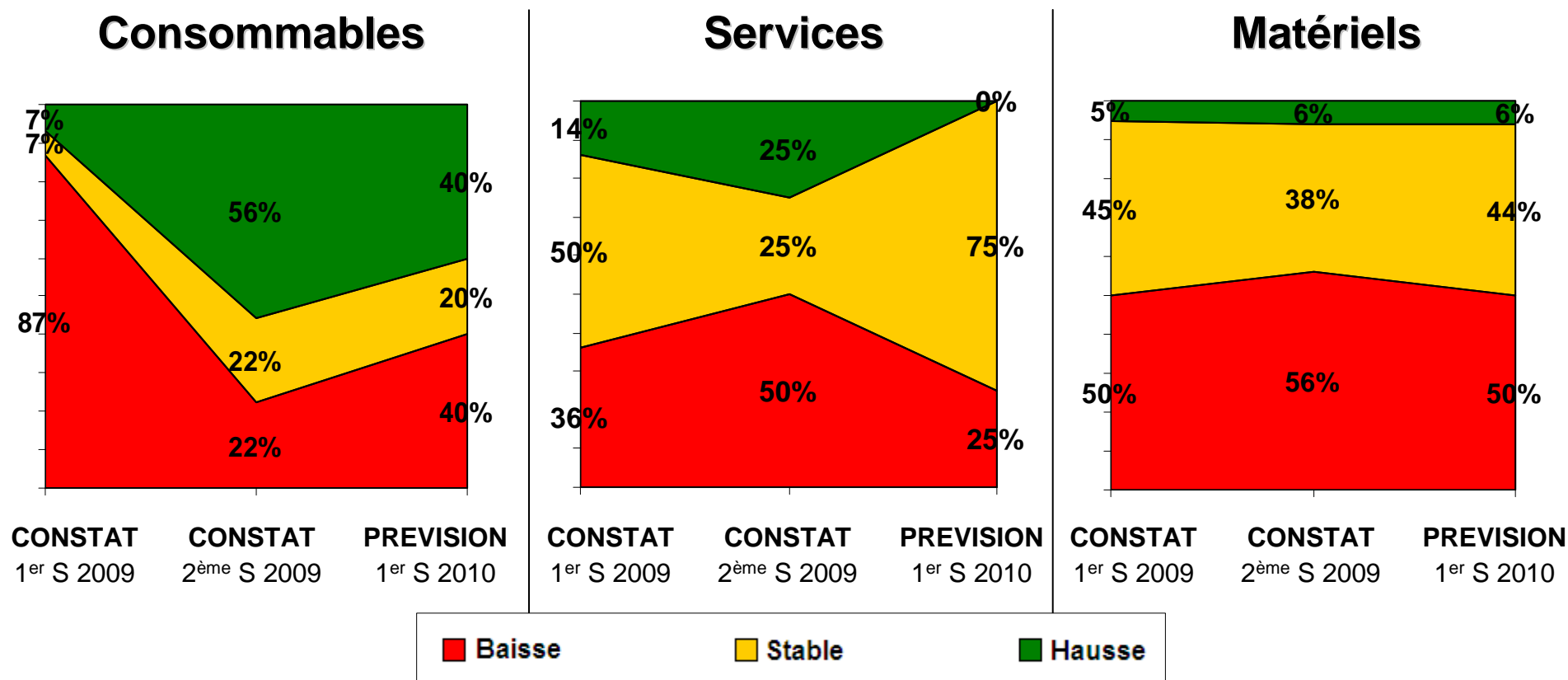
### Matériels



- Une fin d'année moins difficile

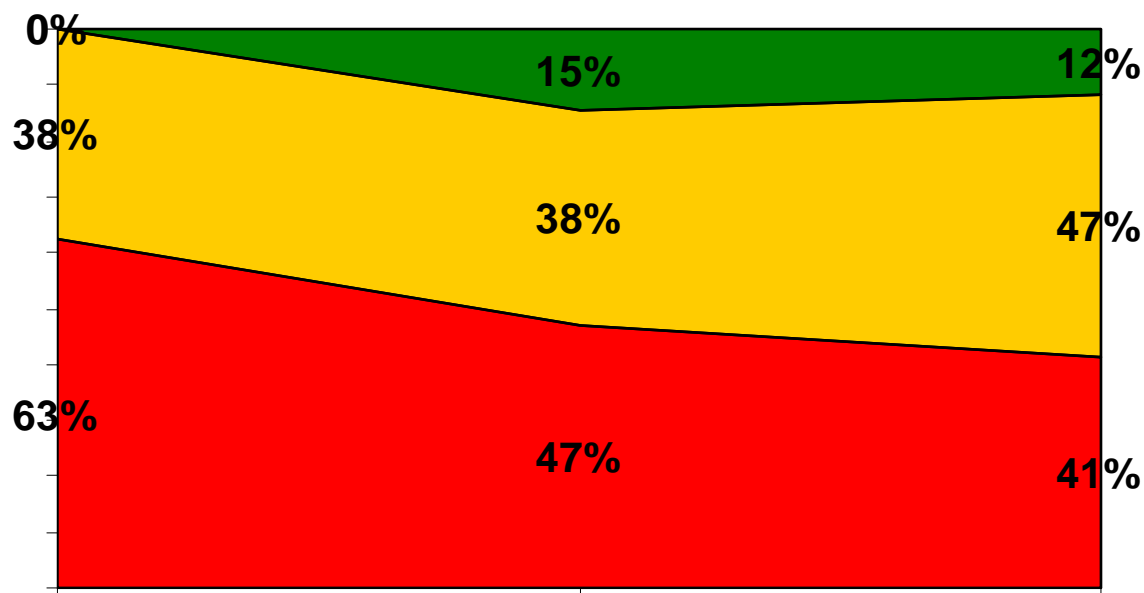


## ■ Consommables : un bon 2<sup>ème</sup> semestre 2009



## ■ Une relance des commandes ?

- En moyenne, l'horizon du carnet de commandes actuel est de **2 mois**



■ Hausse

■ Stable

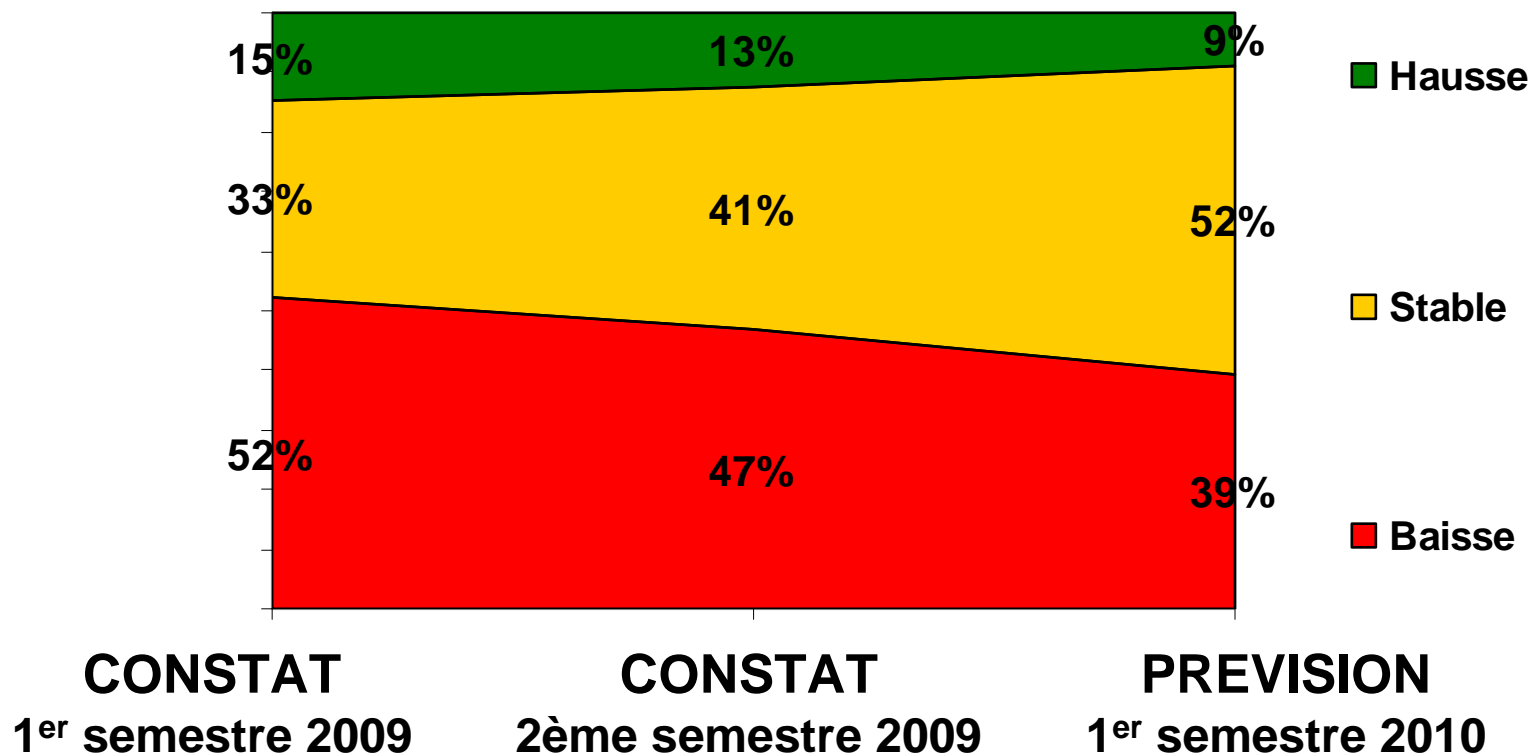
■ Baisse

**CONSTAT**  
1<sup>er</sup> semestre 2009

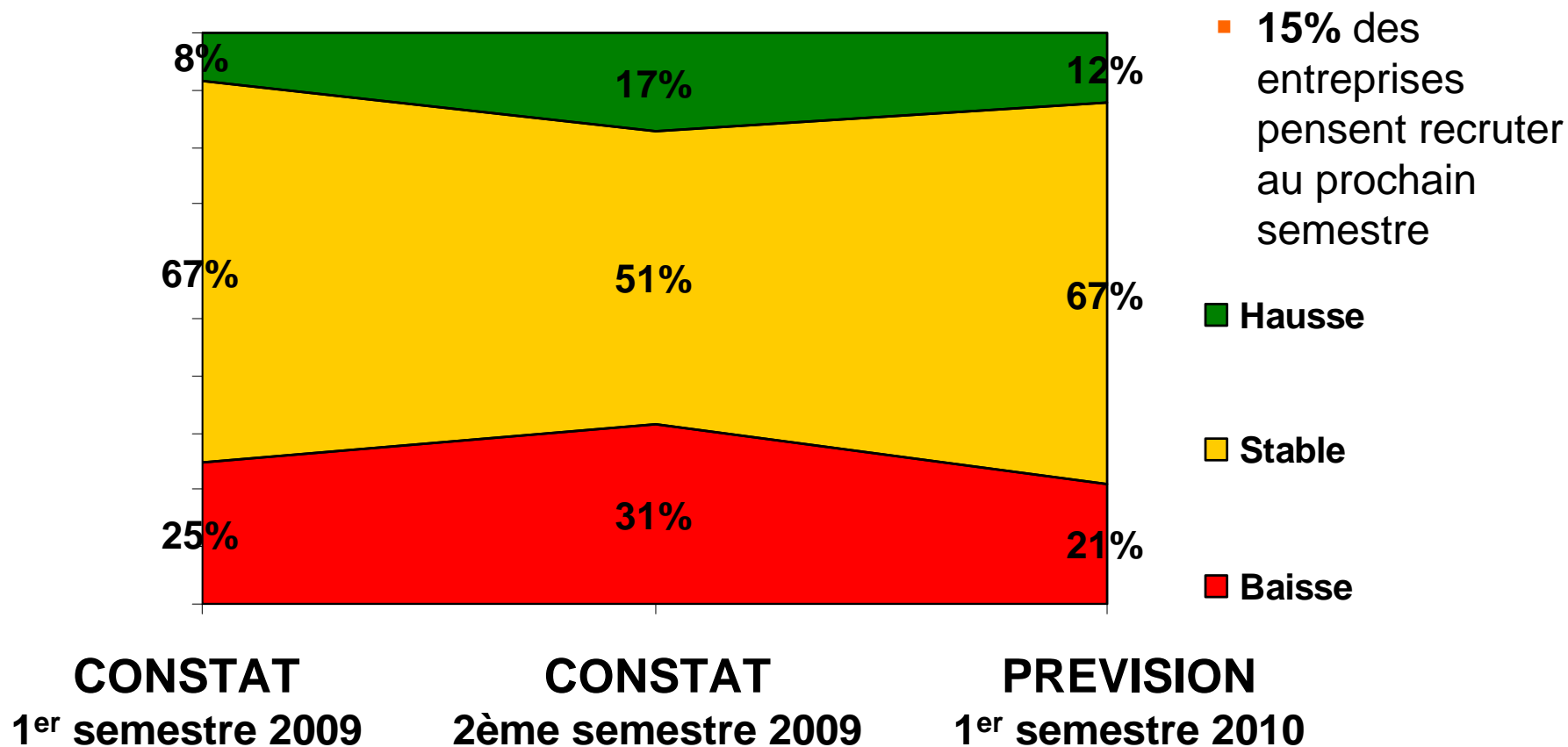
**CONSTAT**  
2<sup>ème</sup> semestre 2009

**PREVISION**  
1<sup>er</sup> semestre 2010

- L'investissement toujours plus en berne

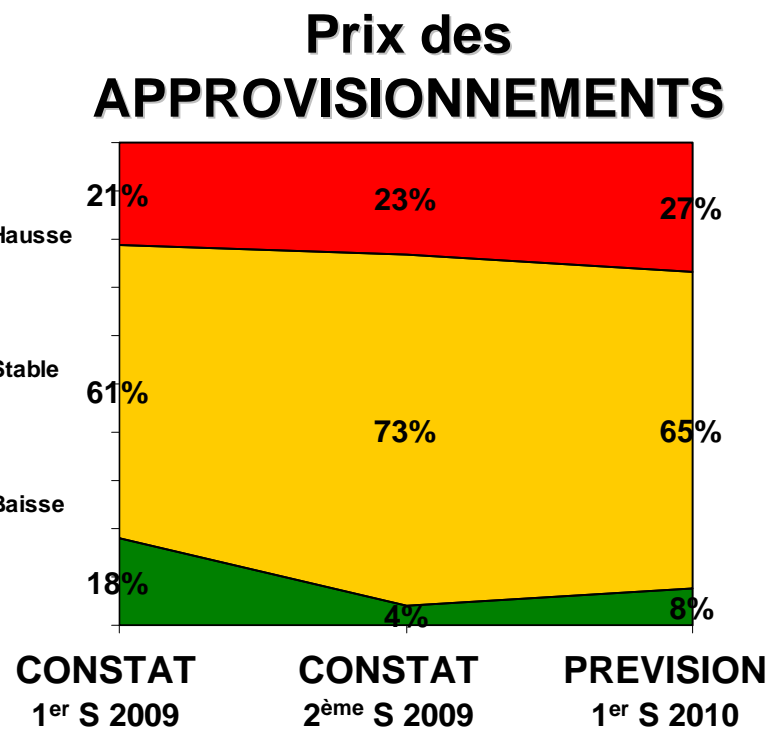
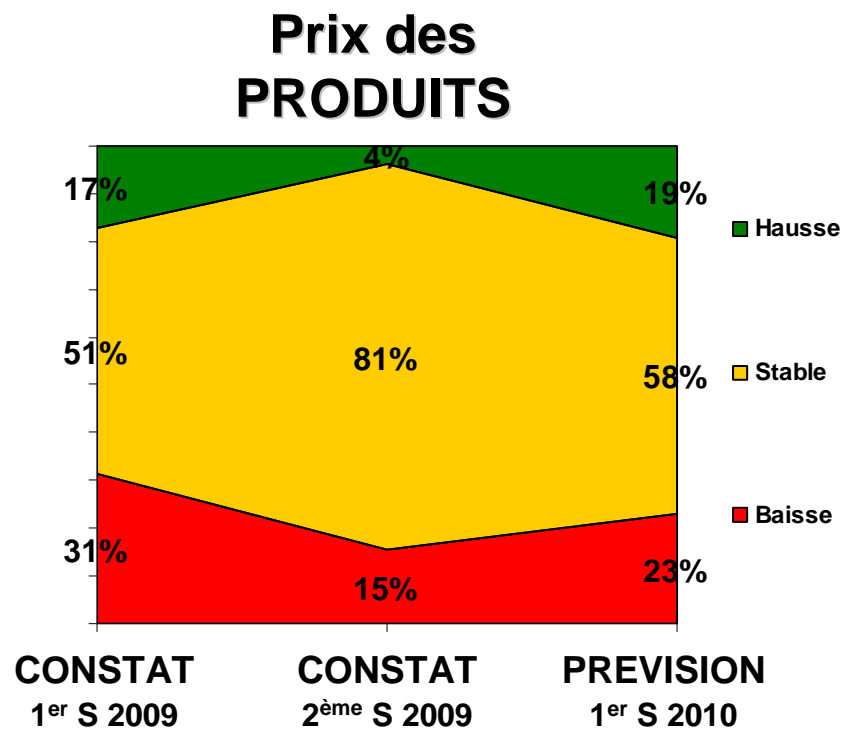


## ■ Peu de perspectives de recrutement



# L'évolution des prix (Consommables et Matériels)

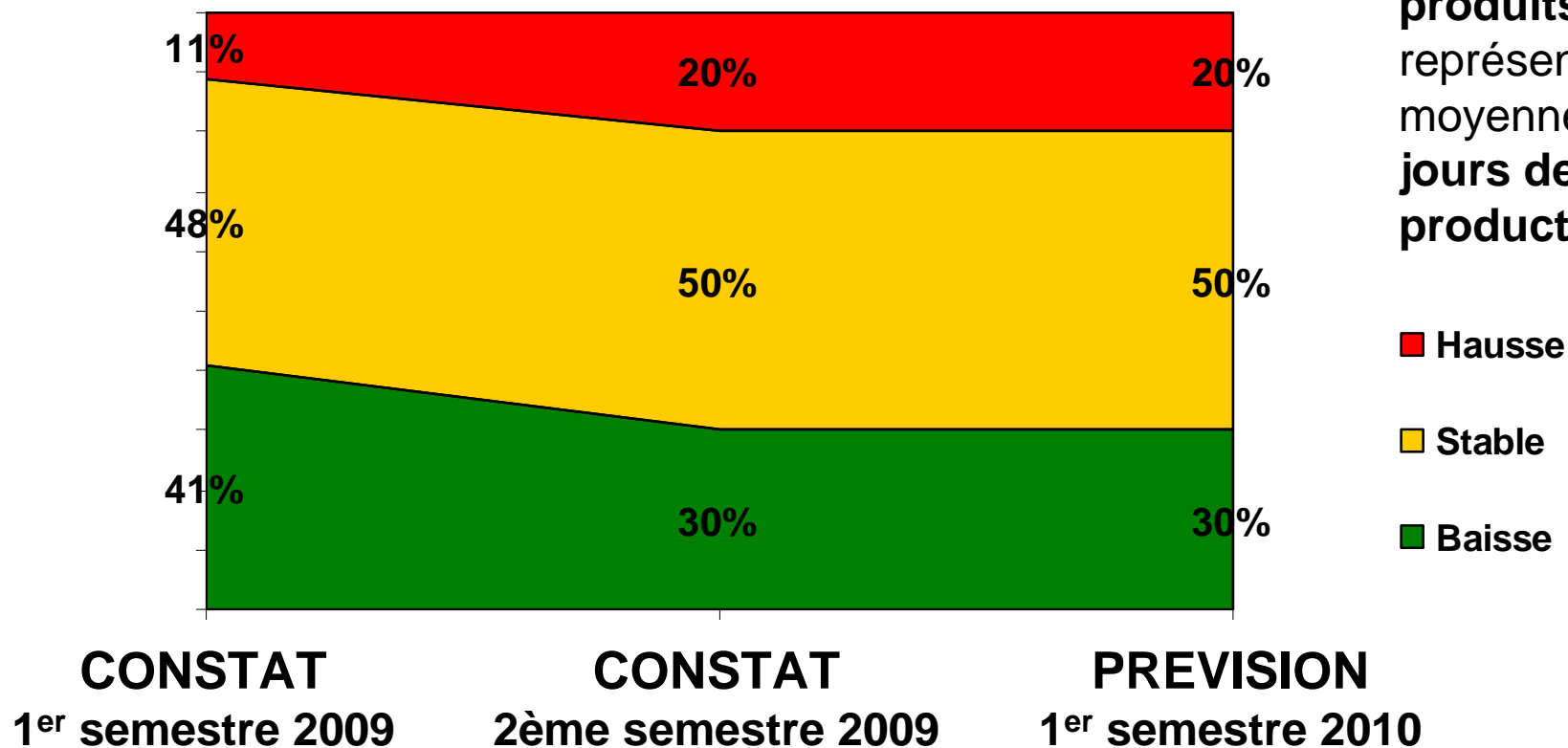
- Les prix des approvisionnements continuent de s'élever



# Les stocks (Consommables et Matériels)

- Les stocks ne s'écoulent pas

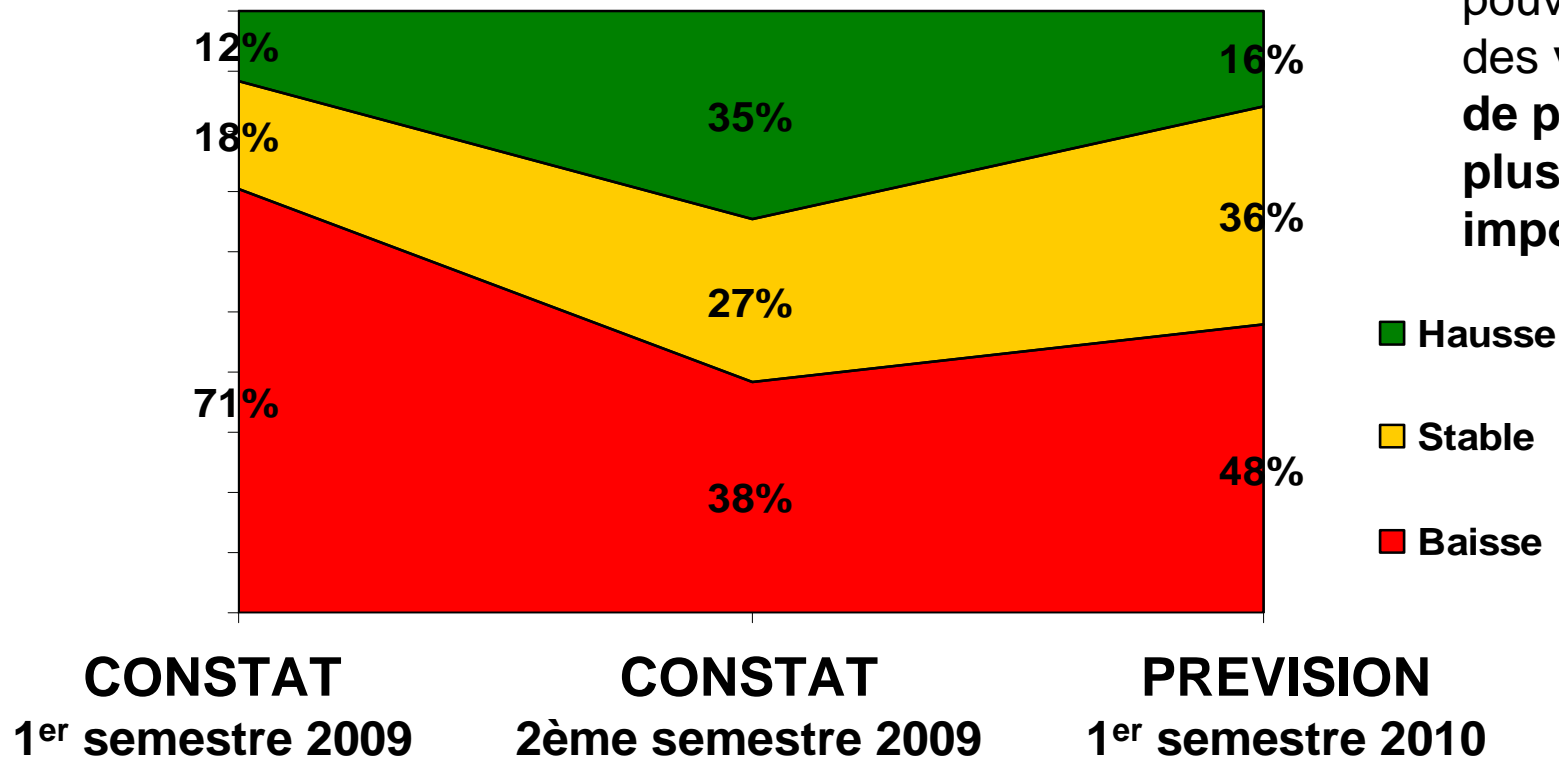
- Le stocks de produits finis représente en moyenne 36 jours de production



# Le niveau d'activité (Consommables et Matériels)

- Une reprise de l'activité fin 2009  
... qui ne durera pas

- 88% des entreprises déclarent pouvoir assurer des **volumes de production plus importants**





# **La lettre de conjoncture des entreprises Connexes au champagne**

**Présentation des résultats de la lettre n°2**

**Présentation CCI Reims-Epernay – 16 février 2010**